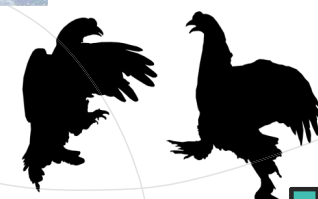
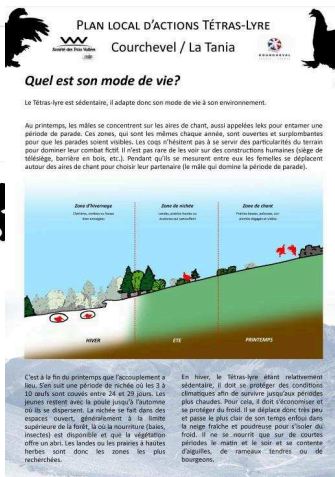
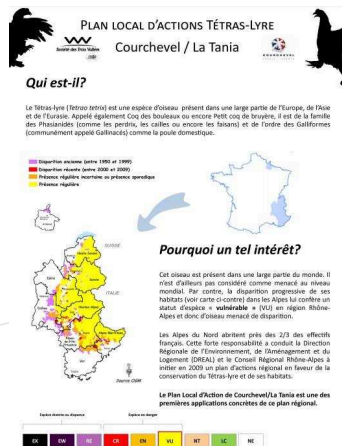


## Action n°4 – Communication estivale

### ❖ Intervention avec le PNV lors de la Coupe du Monde de Saut à Ski (15 Aout 2013)

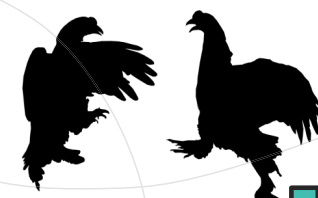
#### ✓ Création de visuels spécifiques :



## Action n°4 – Communication estivale

### ❖ Intervention avec le PNV lors de la Coupe du Monde de Saut à Ski (15 Aout 2013)

#### ✓ Animations du Parc National de la Vanoise sur un stand dédié



## Action n°10 – Communication au public

- ❖ Création des mises en défens hivernales avec signalétiques adaptées (avec le PNV)

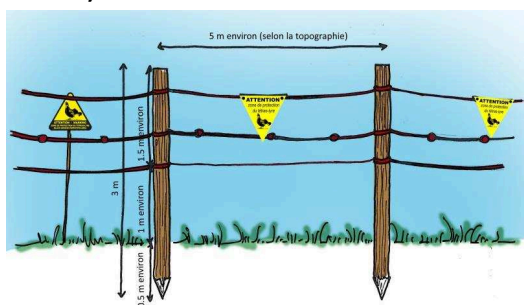
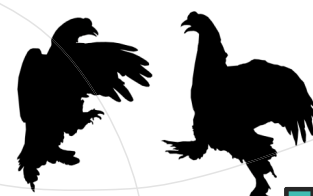
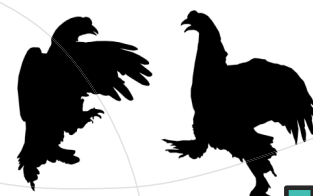


Schéma de principe - Mise en défens des zones d'hivernages du Tétrás Lyre  
09/13 (SVV - MDP)



## Action n°10 – Communication au public

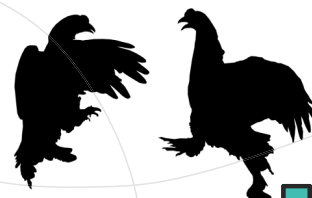
- ❖ Création d'un flyers recto/verso français et anglais





## Action n°10 – Communication au public

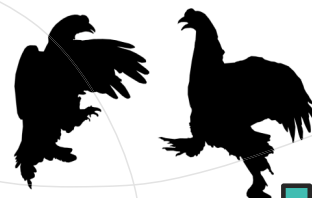
- ❖ Création d'une vidéo avec le concours du PNV, de la FDC73, etc.
- ❖ Vue environ 1800 fois sur internet
- ❖ Diffusée également dans les OT et sur les écrans des billetteries



## Action n°10 – Communication au public

- ❖ Intervention dans les assemblées générales de début de saison 2013/2014
- ✓ Intervention à l'AG des ASF
- ✓ Intervention à l'AG des Guides de hautes montagnes

Avec la projection de la vidéo et la distribution des flyers à l'ensemble des socio-professionnel présent.



### ❖ Spot radio

- Diffusé 170 fois cet hiver sur R'Courchevel

- « **PROTECTION DU TETRAS LYRE**

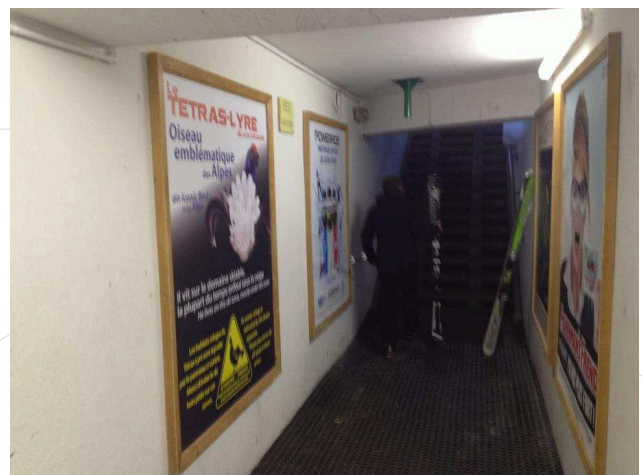
**(A faire comme « Questions pour un Champion » pour valoriser l'action environnementale de S3V) :**

→ Je suis un oiseau emblématique des Alpes, je vis sur le domaine skiable où je passe le plus clair de mon temps enfoui sous la neige. Je suis particulièrement vulnérable. Qui suis-je ? Le Tétrás-Lyre. Cet hiver dans la vallée de Courchevel, des zones d'habitats ont été identifiées et seront signalées par un dispositif de filins élastiques tendus et de panneaux.

Nous aimons la montagne, partageons là avec le Tétrás ! La Société des 3 vallées vous remercie d'éviter le ski hors pistes sur ces zones signalées.

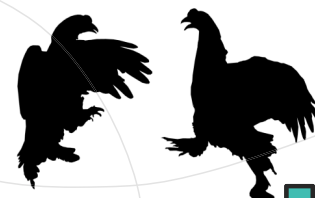


### ❖ Les affiches des gares importantes des remontées mécaniques



## Action n°10 – Communication au public

### ❖ Communication par la Mairie dans le Bulletin municipal



## Action n°10 – Communication au public

### ❖ Idées d'Actions communication à engager :

- ✓ Devenir « Territoire Test » pour la nouvelle campagne d'affichage lancée par le Plan d'Action Régional



- ✓ Communication vis-à-vis des restaurateurs (problématique liée au Renard)
- ✓ Intervention des agents du PNV directement sur les pistes pour sensibilisation du public

